

Ausbauanleitung Glasdach Omega B

Diese Anleitung ist für den Ausbau vom Glasdach bei einem Omega B gedacht. Will man nur den Glasdeckel wechseln erspart man sich dadurch den Ausbau des kompletten Dachhimmels. Ein zweiter Helfer ist von Vorteil aber nicht zwingend erforderlich.

Benötigtes Werkzeug : Kreuzschlitzschraubenzieher
 Schlitzschraubenzieher mittlere Größe
 Ringschlüssel 8mm gekröpft oder
 Ratsche, Verlängerung kurz mit 8ter Nuss

Zeitaufwand circa 1 Stunde

Als erstes schiebt man den Sichtschutz in die hinterste Position. Die umlaufende Blende vom Glasdach wird als erstes entfernt. Dazu müssen die beiden Enden die unter den Sichtschutz gehen ausgehängt werden. Dazu drückt man diese vorsichtig mit einem Schraubenzieher von außen nach innen. Nicht zu weit, da die Blende sehr schnell bricht. Bild 1

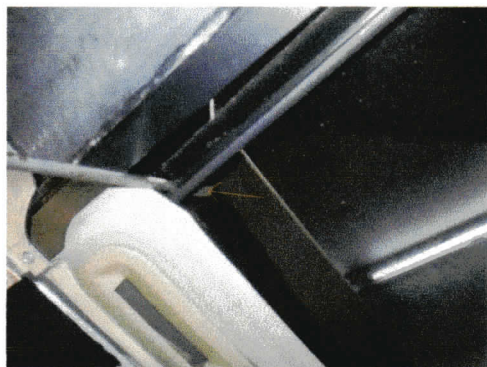


Bild 1

Nun öffnen man das Dach halb, hierbei auf die beiden Enden der Blende achten. An der Vorderkante vom Dach sieht man nun an der Blende 4 Kreuzschlitzschrauben. Diese nun entfernen. Im Anschluß die Blende nach unten ziehen und diese durch das geöffnete Dach entfernen. Bild 2 – Schrauben, Bild 3 – Blende ausgebaut



Bild 2



Bild 3

Nun wird das Dach wieder geschlossen. Links und rechts am Glasdach befinden sich 2 weitere Kunststoffblenden. Mit einem Schraubenzieher werden dies nach innen gedrückt. Befestigungspunkte jeweils an den Enden und in der Mitte. Bild 4

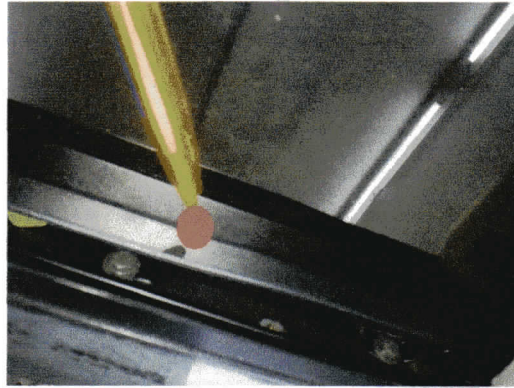


Bild 4

Jetzt werden auf beiden Seiten 3 Schrauben mit 8ter Kopf sichtbar. Bild 5 Diese werden nun entfernt. Im Anschluß das Dach nach oben anheben. Hier wäre der Helfer von Vorteil, der einem das Teil abnimmt, damit man sich nicht irgendwelche Kratzer im Omi holt.



Bild 5

So das war es schon. Der Einbau erfolgt in umgekehrter Reihenfolge.

Auf diesem Weg nochmals vielen Dank an User LOWMEGA(Toni) da ich erst durch ihn auf diesen Lösungsweg gekommen bin.

Gruß Thomas